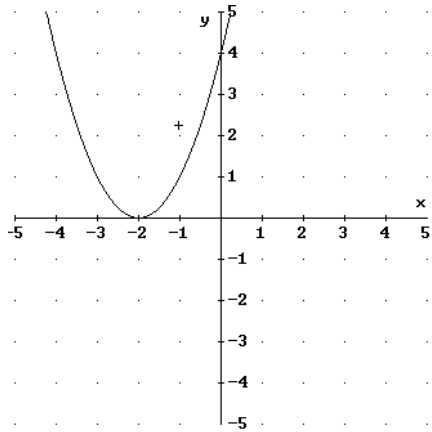
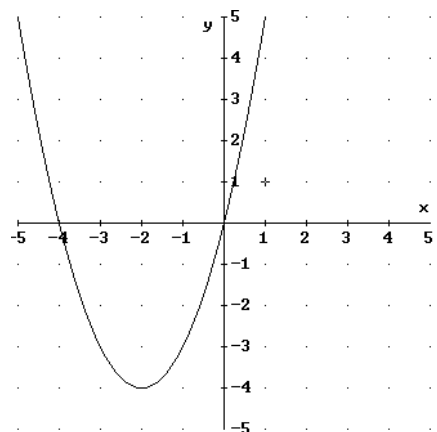


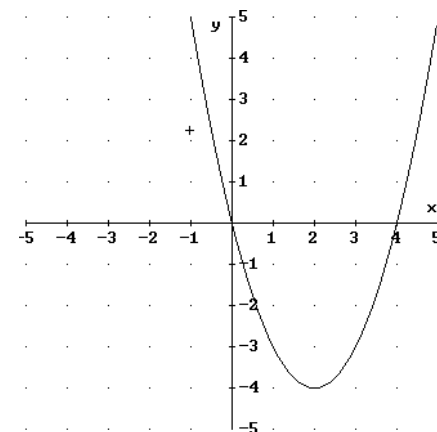
Individuare il grafico corrispondente alla parabola di equazione $y = x^2 + 4x$



A



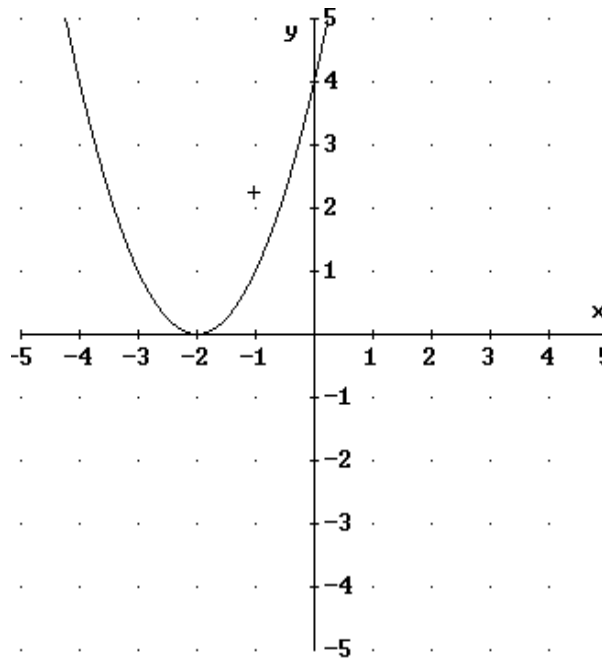
B



C

RISPOSTA: **B**

Individuare quale fra le seguenti equazioni corrisponde alla parabola rappresentata in figura:



a) $y = x^2 + 4x$

b) $y = (x + 2)^2$

c) $y = (x - 2)^2$

d) $y = (x - 2)(x + 2)$

RISPOSTA: **B**

Esercizio 10

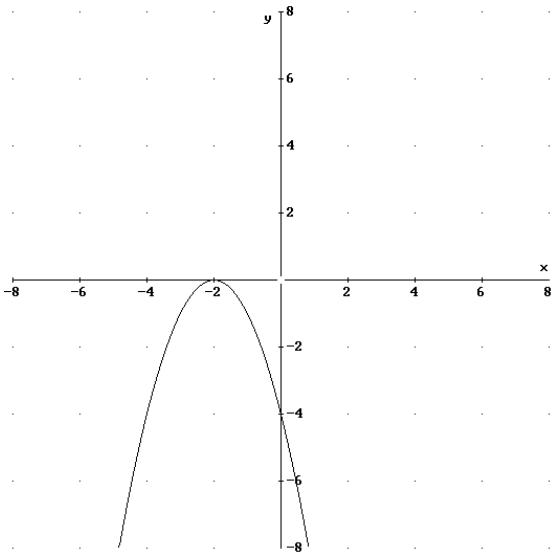
22 SETTEMBRE 2010

Associare ciascuna delle seguenti equazioni al grafico corrispondente: $a) y = -x^2 + 4x + 4$

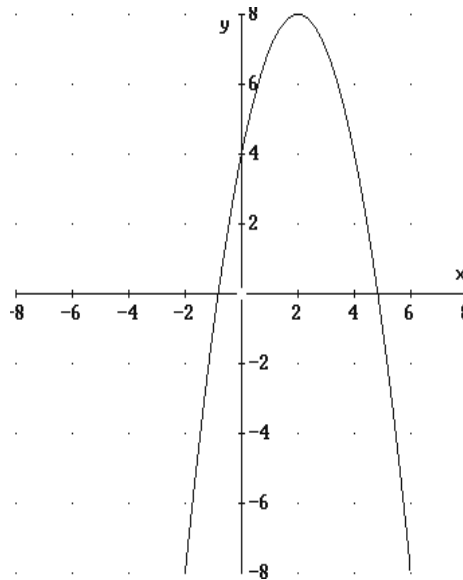
$$b) y = -(x + 2)^2$$

$$c) y = -(2 - x)^2$$

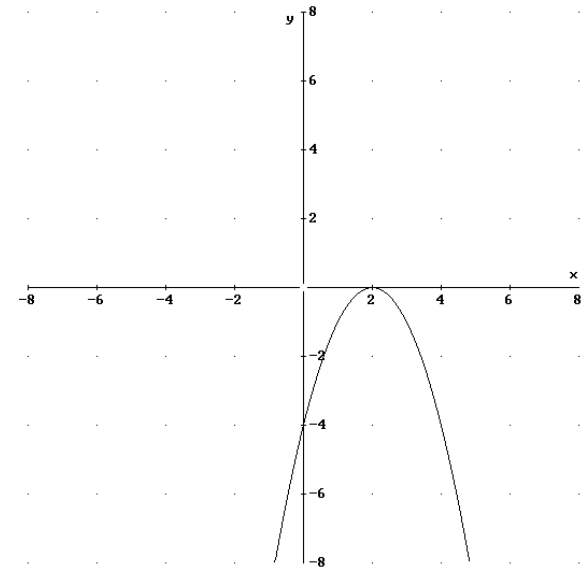
b



a



c



Esercizio 10

22 SETTEMBRE 2011

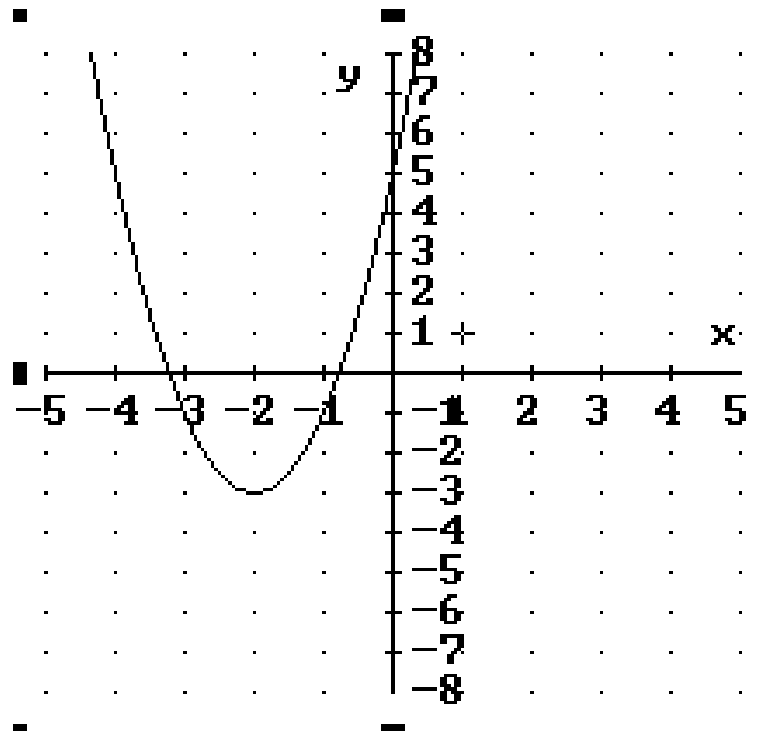
Individuare quale delle seguenti equazioni corrisponde alla parabola rappresentata in figura:

a) $y = x^2 + 4x + 5$

c) $y = 2(x + 2)^2 - 3$

b) $y = 2(x + 2)^2$

d) $y = 2(x + 2)^2 + 5$



RISPOSTA: C

Esercizio 10

28 SETTEMBRE 2012

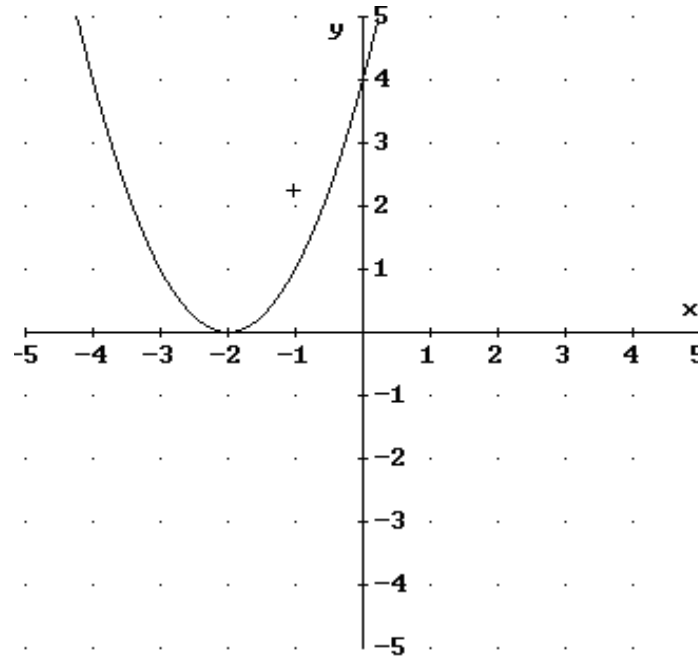
Individuare quale delle seguenti equazioni corrisponde alla parabola rappresentata in figura:

a) $y = x^2 + 4x - 2$

b) $y = (x + 2)^2$

c) $y = x^2 - 2x + 4$

d) $y = (x - 2)^2$



RISPOSTA: **B**

Esercizio 10

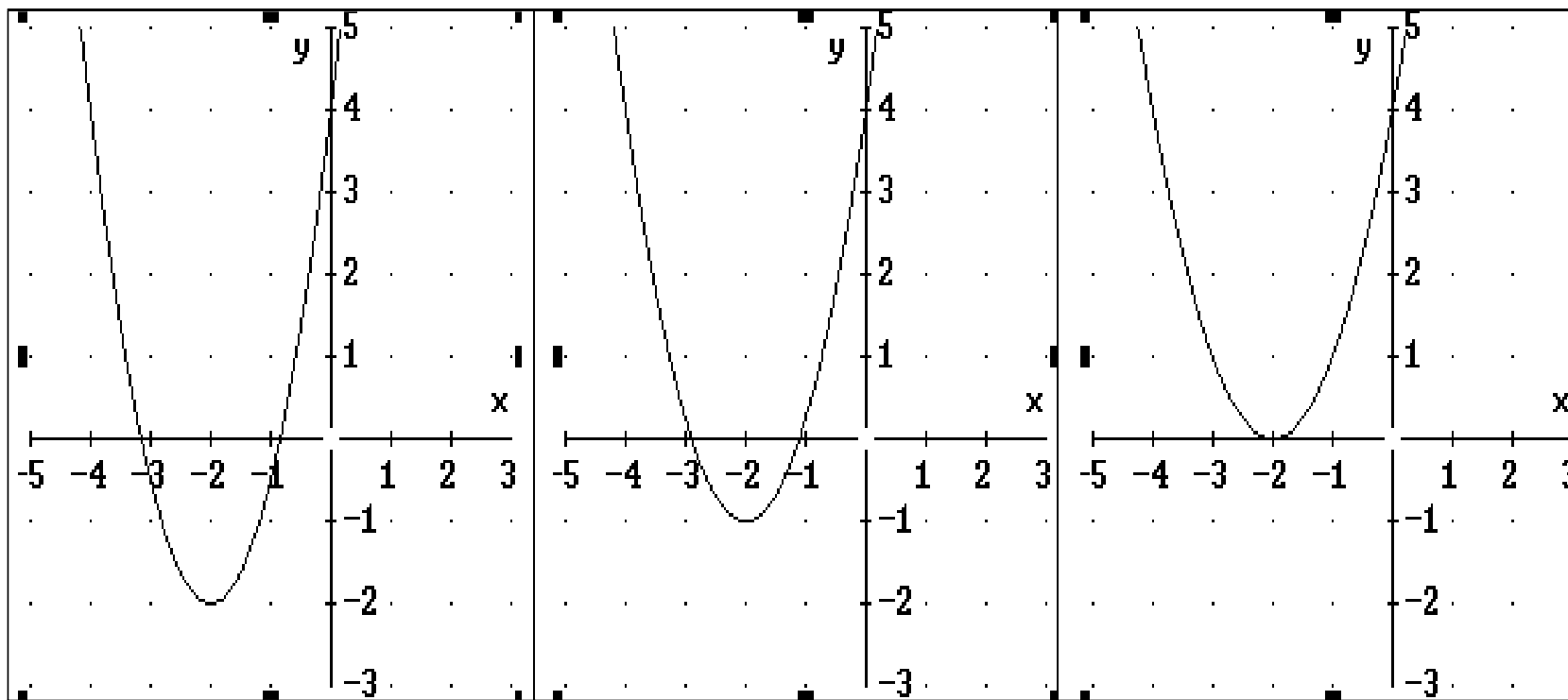
30 SETTEMBRE 2013

Associare ciascuna delle seguenti equazioni al grafico corrispondente:

a) $y = \frac{5}{4}x^2 + 5x + 4$

b) $y = x^2 + 4x + 4$

c) $y = \frac{3}{2}x^2 + 6x + 4$



C

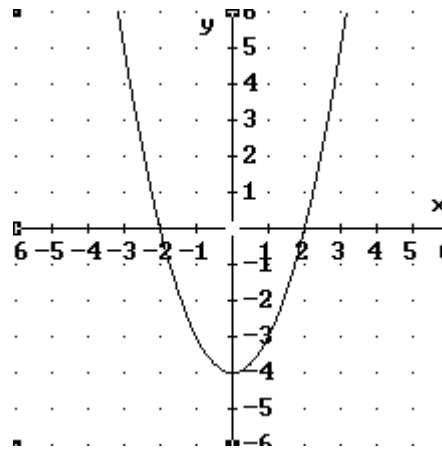
A

B

Esercizio 10

Individuare quale delle seguenti equazioni corrisponde alla parabola rappresentata in figura:

- a) $y = x^2 + 2x - 2$
- b) $y = (2 - x)(2 + x)$
- c) $y = (x - 4)^2$
- d) $y = x^2 - 4$



RISPOSTA: **D**

PROVA FINALE 28 SETTEMBRE 2015

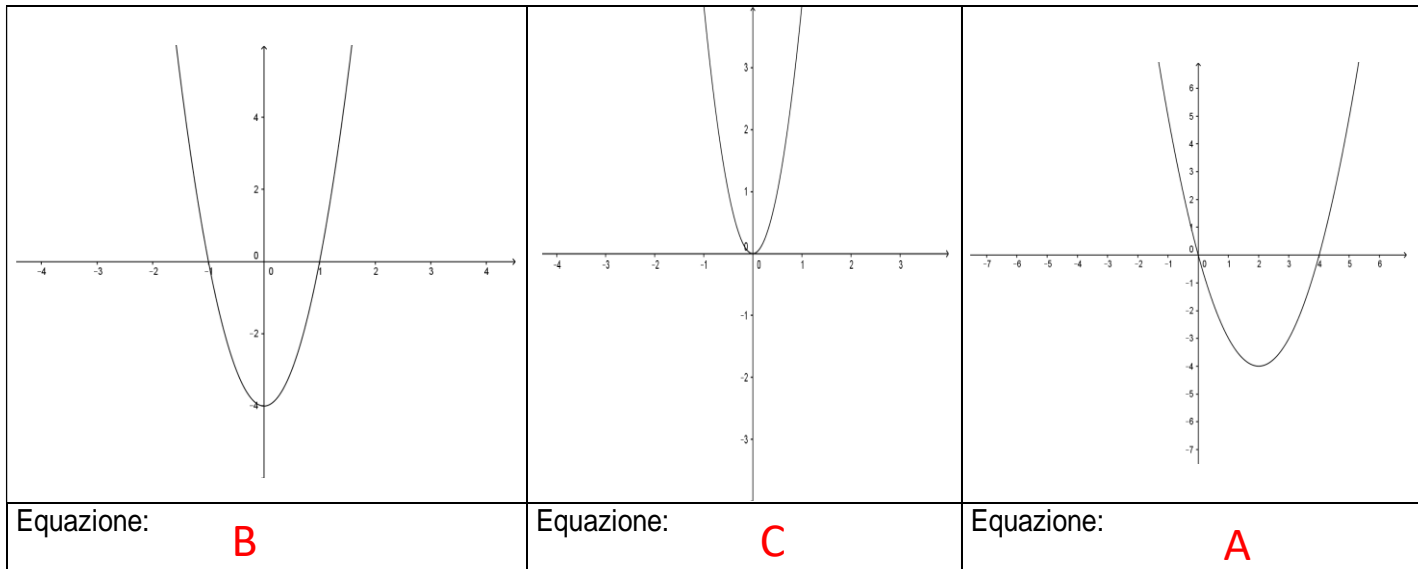
Esercizio 10

Associare ciascuna delle seguenti equazioni al grafico corrispondente:

a) $y = x^2 - 4x$

b) $y = 4x^2 - 4$

c) $y = 4x^2$



Esercizio 10

Prova finale 27 settembre 2016

Individuare quale delle seguenti equazioni corrisponde alla parabola rappresentata in figura:

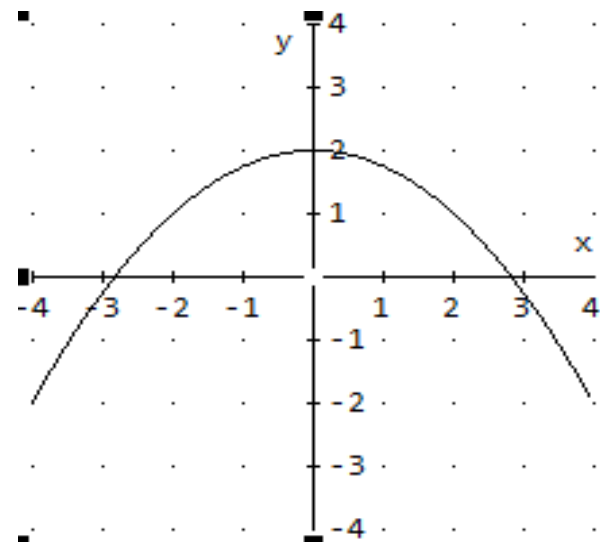
a) $y = -2x^2$

b) $y = -x^2 + 2$

c) $y = x^2 + 2$

d) $y = -\frac{1}{4}x^2 + 2$

Risposta: d)



Prova finale 19 settembre 2017

Esercizio 10

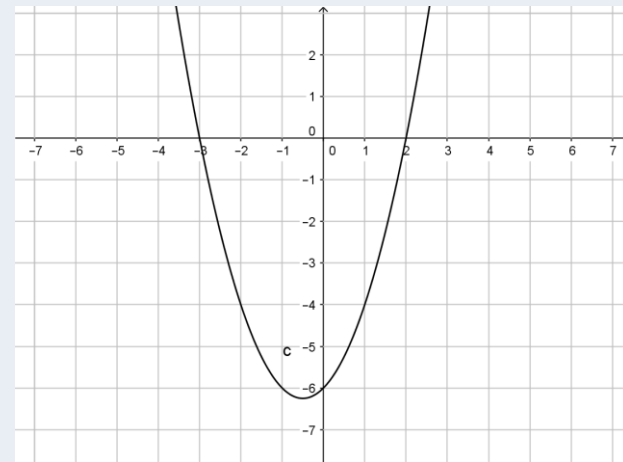
Individuare quale delle seguenti equazioni corrisponde alla parabola rappresentata in figura:

a) $y = x^2 - x - 6$

b) $y = x^2 + x - 6$

c) $y = -x^2 + x - 6$

d) $y = -x^2 - x - 6$

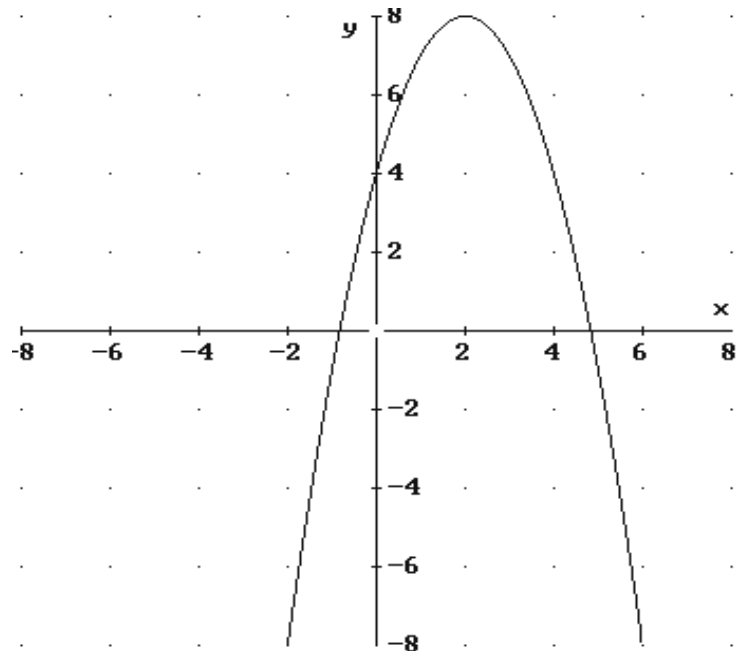


Risposta: **B**

Esercizio 10 27 settembre 2018

Individuare quale delle seguenti equazioni corrisponde alla parabola rappresentata in figura:

- a) $y = -x^2 + 4$
- b) $y = -x^2 + 4x$
- c) $y = -x^2 + 4x + 4$
- d) $y = -x^2 - 4x + 4$



RISPOSTA: **C**

PROVA FINALE 24 settembre 2019

Esercizio 10

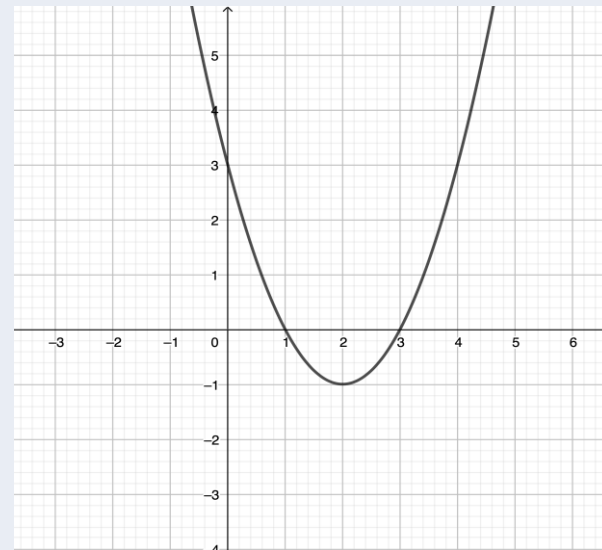
Individuare quale delle seguenti equazioni corrisponde alla parabola rappresentata in figura:

a) $y = x^2 + 4x + 3$

b) $y = x^2 - 4x + 3$

c) $y = -x^2 + 4x + 3$

d) $y = -x^2 - 4x + 3$



Risposta: **B**